



FINESTRE | PORTE | FACCIATE

CATALOGO



## PORTE A PANNELLO

Alluminio e PVC

[www.inwestprofil.pl](http://www.inwestprofil.pl)



# INDICE

## 3 INTRODUZIONE

### PORTE

- 4 Dati tecnici
- 5 Tipi di porte a pannello in alluminio
- 6 Tipi di porte a pannello in PVC
- 7 Porta con vetro oscurato
- 8-13 Porte e pannello in alluminio con riempimento ALUPROF

### FERRAMENTA

- 14 Cerniere, inserti
- 15 Serrature
- 16 Apriporta elettrico, chiudiporta
- 17-18 maniglioni, maniglie

### ACCESSORI

- 19 Serratura elettrica
- 20 Vetro

## 23 COLORI DI PANNELLI

## 22-25 ESEMPI DI DESIGN DELLE PORTE A PANNELLO

Da oltre 20 anni INWEST-PROFIL offre serramenti di alta qualità in alluminio, PVC e legno. Grazie all'esperienza pluriennale, al personale qualificato e alle moderne linee di produzione, i nostri prodotti sono apprezzati da numerosi acquirenti sia polacchi che italiani, francesi o slovacchi. In base alle esigenze dei nostri clienti e all'ampliamento sistematico della nostra gamma di prodotti, vi presentiamo porte a pannello in alluminio e PVC. Il loro scopo principale è la protezione dal freddo e dalla pioggia, nonché l'eleganza visiva. Nel momento in cui si acquista una porta d'ingresso, è importante prestare attenzione al coefficiente di trasmissione del calore e alla classe d'impermeabilità. La nostra offerta comprende porte e pannelli in alluminio con un coefficiente UD di 0,66 W/(m<sup>2</sup>K), una classe di impermeabilità da 1A a 9A e porte a pannello in PVC con coefficiente UD fino a 0,32 W/(m<sup>2</sup>K), coefficient of up to 0.32 W/(m<sup>2</sup>K). La

qualità delle nostre porte è stata ottenuta grazie alla tecnologia moderna delle macchine CNC con controllo numerico e grazie ai materiali di altissima qualità utilizzati nel processo di produzione, resistenti alle condizioni atmosferiche (differenze di temperatura e umidità).

Offriamo pannelli in un'ampia gamma di design e colori, così la porta d'ingresso può adattarsi allo stile e al design di qualsiasi casa. Inoltre, è possibile realizzare la porta in due colori diversi all'esterno e all'interno. Questi elementi possono essere fresati, decorati con delle applicazioni o realizzati in vetro isolante. Le porte a pannello sono una proposta per i clienti più esigenti, per i quali saranno non solo un ingresso sicuro e resistente, ma anche un elemento decorativo di qualsiasi edificio. Scegliendo questo prodotto, scegliete la massima qualità e un design originale.



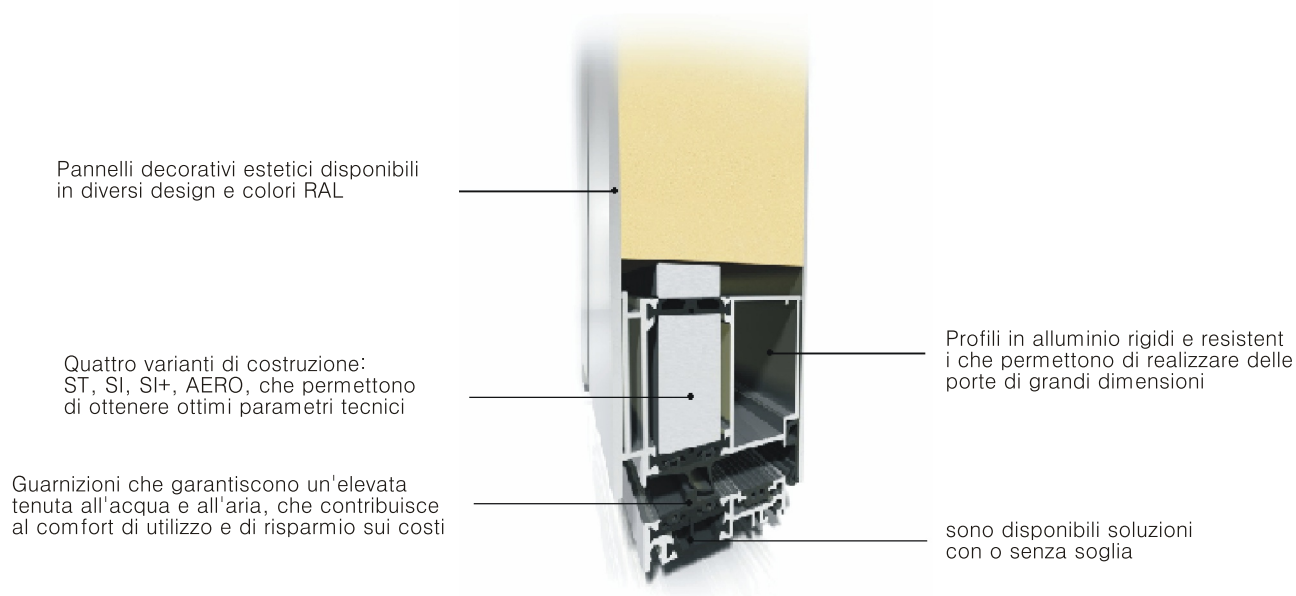
Il vantaggio delle porte a pannello è la loro varietà nella progettazione della parte esterna, così ogni cliente ha l'opportunità di disegnare la propria porta con l'aiuto del nostro agente commerciale.

# Porte a pannello solide e resistenti, ma leggere e con classe? Sì, è possibile.

Grazie alla costruzione basata sui sistemi termoisolati con profili in alluminio MB-86 e MB-104 Passive le porte a pannello sono altamente resistenti alla deformazione causata dagli agenti atmosferici, mentre i profili in alluminio rigidi e resistenti garantiscono un alto isolamento termico e acustico. Un sistema di guarnizioni doppie permette di aumentare la tenuta d'aria, riducendo la perdita di calore ed eliminando le correnti d'aria. Le porte possono essere realizzate in quattro varianti di costruzione e in tre combinazioni di sigillatura della parte inferiore.

Offriamo porte a pannelli in un'ampia varietà di combinazioni, tra l'altro:

- ✓ ·l'apertura verso l'esterno e verso l'interno;
- ✓ ·a un'anta/due ante;
- ✓ ·pieno, parzialmente o completamente vetrato;
- ✓ riempito con un pannelloliscio o fresato con diversi design e applicazioni ·(design moderno e classico);
- ✓ con diversi tipi di vetro: di sicurezza, sabbato, colorato, ornamentale ·riflessivo;



## DANI TECNICI [mm]

Profondità del telaio	77
Profondità dell'ala	77
Spessore del pannello di riempimento	44-77
Dimensioni massime dell'anta (H x L)	L fino a 1400 H fino a 2600

## PARAMETRI TECNICI

Permeabilità all'aria	Classe 3, PN-EN 12207:2001
Impermeabilità	Classe 6A (250 Pa), PN-EN 12208:2001
Resistenza al vento	Classe C5/B5, PN-EN 12210:2001
Isolamento termico	U <sub>d</sub> fino 0.66 W/(m <sup>2</sup> K)

# TIPI DI PORTE A PANNELLO IN ALLUMINIO

## SIMPLE

Porta standard

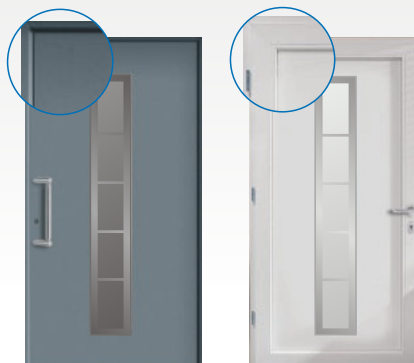


all'esterno

dall'interno

## MIDDLE

Porte filo muro unilaterali

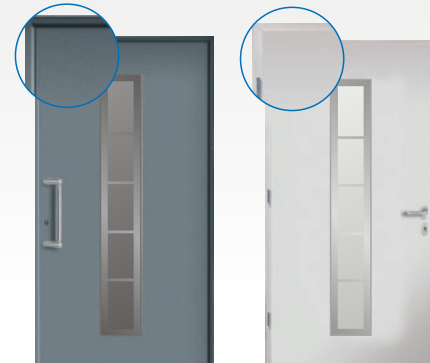


all'esterno

dall'interno

## COMFORT

Porte filo muro unilaterali



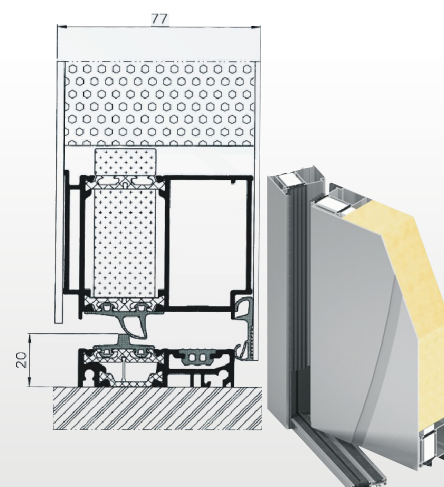
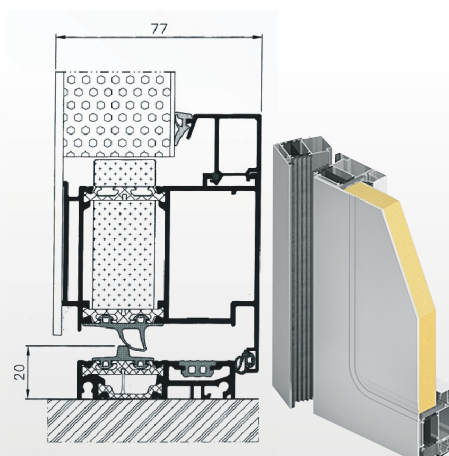
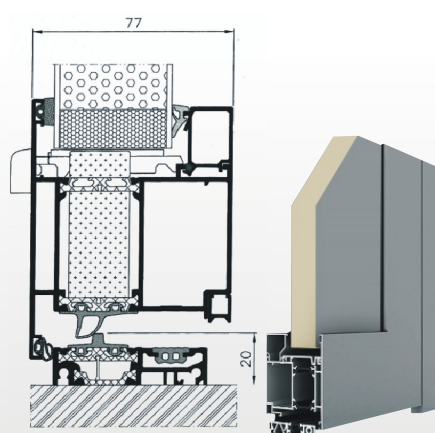
all'esterno

dall'interno

- ✓ l'anta della porta visibile dall'esterno e dall'interno
- ✓ coefficiente di trasmissione del calore per le porte UD da 0,9 W/m<sup>2</sup>K
- ✓ rivestimento interno ed esterno in lamiera d'alluminio di 1,5mm di spessore
- ✓ pannello di riempimento di spessore totale fino a 44mm
- ✓ quattro varianti di costruzione: ST, SI, SI+, Aero

- ✓ l'anta della porta visibile solo dall'interno
- ✓ coefficiente di trasmissione del calore per le porte UD da 0,9 W/m<sup>2</sup>K
- ✓ rivestimento esterno in lamiera d'alluminio di 3 mm di spessore
- ✓ rivestimento interno in lamiera d'alluminio di 1,5mm di spessore
- ✓ pannello di riempimento di spessore totale fino a 44mm
- ✓ quattro varianti di costruzione: ST, SI, SI+, Aero

- ✓ l'anta della porta invisibile
- ✓ coefficiente di trasmissione del calore per le porte UD da 0,66 W/m<sup>2</sup>K
- ✓ rivestimento esterno in lamiera d'alluminio di 3 mm di spessore
- ✓ rivestimento interno in lamiera d'alluminio di 1,5mm di spessore
- ✓ Pannello di riempimento di spessore totale fino a 77mm
- ✓ quattro varianti di costruzione: ST, SI, SI+, Aero



# PORTE A PANNELLO PVC

- ✓ Superficie esterna liscia e di alta qualità dei profili HDF, resistente agli agenti atmosferici e facile da pulire
- ✓ Un'eccellente tenuta, grazie alle tre superfici di tenuta lungo il perimetro
- ✓ ·Resistenza all'effrazione fino alla classe RC 3, senza rinforzi in acciaio RC 2
- ✓ ·Soglia di altezza 20 mm, in conformità alle norme DIN 10824, 18025, 18040 e alle norme tecniche per le costruzioni ed edilizie polacche

## PROFILO SYNEGO

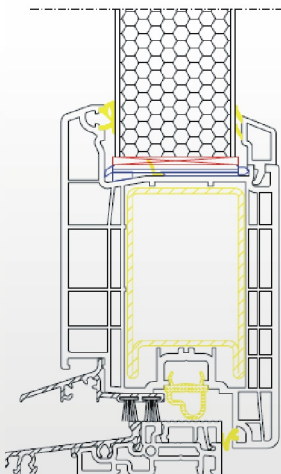
- ✓ Un alto isolamento termico grazie al telaio a 7 camere e alle ante a 6 camere

DANI E PARAMETRI TECNICI [mm]	
Profondità profilo	80
Spessore del pannello di riempimento	44-80
Isolamento termico	$U_g$ da 0,83 W/m <sup>2</sup> K
Impermeabilità	up to 9A grade DIN EN:122208
Permeabilità all'aria	Classe 4 PN-EN 12207
Resistenza al vento	Classee C5/B5 PN-EN 12210



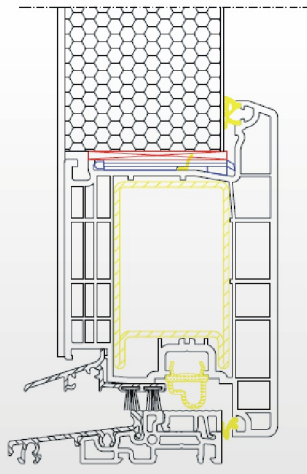
### SIMPLE

la porta SYNEGO con un riempimento standard



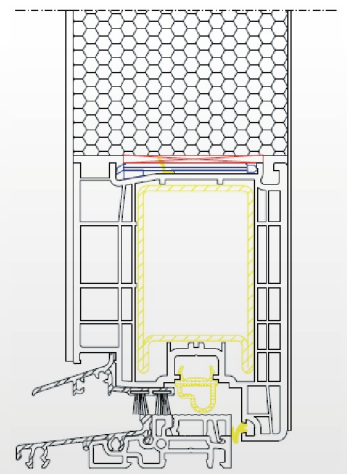
### MIDDLE

la porta SYNEGO con un riempimento che copre il profile dell'anta su un lato



### COMFORT

la porta SYNEGO con un riempimento che copre il profile dell'anta su entrambi i lati



# POSSIBILITÀ DI ESPANSIONE DELLE PORTE A PANNELLO

Le porte a pannello possono essere combinate con i vetri laterali e superiori per formare tali set.





- ☑ maniglione in acciaio inossidabile AP 60.1600
- ☑ vetri frontali: VSG 33.1 thermofloat
- ☑ vetri centrali: float sabbiato con righe trasparenti
- ☑ vetri posteriori: thermofloat con telaio nero caldo
- ☑ applicazione Alu-Nox posizionato all'esterno,sovrapposta
- ☑ superficie: RAL 9016 bianco lucido

- ☑ maniglione in acciaio inossidabile AP 60.1800
- ☑ vetri frontali: VSG 33.1 thermofloat
- ☑ vetri centrali: vetro sabbiato
- ☑ vetri posteriori: thermofloat con telaio nero caldo
- ☑ applicazione Alu-Nox posizionato all'esterno, a incasso/a filo
- ☑ superficie: RAL 7016 grigio antracite opaco



- ☑ maniglione in acciaio inossidabile AP 60.1000
- ☑ vetri frontali: VSG 33.1 thermofloat
- ☑ vetri centrali: float sabbiato con righe trasparenti
- ☑ vetri posteriori: thermofloat con telaio nero caldo
- ☑ applicazione Alu-Nox posizionato all'esterno sovrapposta
- ☑ superficie: RAL 7016 grigio antracite opaco



- ✓ maniglione in acciaio inossidabile AP 60.1600
- ✓ fresature esterne
- ✓ vetri frontali: VSG 33.1 thermofloat
- ✓ vetri centrali: float sabbiato con righe trasparenti
- ✓ vetri posteriori: thermofloat con telaio nero caldo
- ✓ è disponibile una versione senza vetri
- ✓ superficie: RAL 7016 grigio antracite opaco

- ✓ maniglione in acciaio inossidabile AP 60.1600
- ✓ fresature esterne
- ✓ vetri frontali: VSG 33.1 thermofloat
- ✓ vetri centrali: float sabbiato con righe trasparenti
- ✓ vetri posteriori: thermofloat con telaio nero caldo
- ✓ è disponibile una versione senza vetri
- ✓ superficie: RAL 7016 grigio antracite opaco



- ✓ maniglione in acciaio inossidabile AP 40.1400
- ✓ vetri frontali: VSG 33.1 thermofloat
- ✓ vetri centrali: float sabbiato con un bordo trasparente
- ✓ vetri posteriori: thermofloat con telaio nero caldo
- ✓ fresature esterne
- ✓ superficie: RAL 3004 Viola rosso opaco



- ✓ maniglione in acciaio inossidabile AP 60.800
- ✓ vetri frontali: VSG 33.1 thermofloat
- ✓ vetri centrali: vetro sabbato con un bordo trasparente
- ✓ vetri posteriori: thermofloat con telaio nero caldo
- ✓ superficie: RAL 9016 bianco lucido

- ✓ maniglione in acciaio inossidabile AP 60.1800
- ✓ vetri frontali: VSG 33.1 thermofloat
- ✓ vetri centrali: vetro sabbato con righe trasparenti
- ✓ vetri posteriori: thermofloat con telaio nero caldo
- ✓ applicazione Alu-Nox posizionato all'esterno, sovrapposta
- ✓ superficie: RAL 9007 grigio opaco



- ✓ maniglione in acciaio inossidabile AP 60.1400
- ✓ vetri frontali: VSG 33.1 thermofloat
- ✓ vetri centrali: vetro sabbato con un bordo trasparente
- ✓ vetri posteriori: thermofloat con telaio nero caldo
- ✓ superficie: RAL 9007 grigio opaco /RAL 3004 Viola



- ✓ maniglione in acciaio inossidabile AP 210.1600
- ✓ vetri frontali: VSG 33.1 thermofloat
- ✓ vetri centrali: vetro sabbato
- ✓ vetri posteriori: thermofloat con telaio nero caldo
- ✓ applicazione Alu-Nox posizionato all'esterno, sovrapposta
- ✓ superficie: RAL 7016 grigio antracite opaco

- ✓ maniglione in acciaio inossidabile AP 60.1600
- ✓ vetri frontali: VSG 33.1 thermofloat
- ✓ vetri centrali: loat vetro sabbato con righe trasparenti e un telaio nero
- ✓ vetri posteriori: thermofloat con telaio nero caldo
- ✓ fresature esterne
- ✓ superficie: RAL 9016 bianco lucido



- ✓ maniglione in acciaio inossidabile AP 50.1200
- ✓ vetri frontali: VSG 33.1 thermofloat
- ✓ vetri centrali: vetro sabbato
- ✓ vetri posteriori: thermofloat con telaio nero caldo
- ✓ applicazione Alu-Nox posizionato all'esterno
- ✓ superficie: RAL 7016 grigio antracite opaco



- ✓ maniglione in acciaio inossidabile AP 50.1200
- ✓ vetri frontali: VSG 33.1 thermofloat
- ✓ vetri centrali: vetro sabbato con righe trasparenti
- ✓ vetri posteriori: thermofloat con telaio nero caldo
- ✓ fresature esterne
- ✓ superficie: RAL 9016 bianco lucido

- ✓ maniglione in acciaio inossidabile AP 60.800
- ✓ vetri frontali: VSG 33.1 thermofloat
- ✓ vetri centrali: vetro sabbato con righe trasparenti
- ✓ vetri posteriori: thermofloat con telaio nero caldo
- ✓ applicazione Alu-Nox posizionato all'esterno/a filo
- ✓ superficie: RAL 7001 opaco



- ✓ maniglione in acciaio inossidabile AP 60.800
- ✓ vetri frontali: VSG 33.1 thermofloat
- ✓ vetri centrali: vetro sabbato con un righe trasparenti
- ✓ vetri posteriori: thermofloat con telaio nero caldo
- ✓ superficie: RAL 9016 bianco lucido

# SERRATURE MECCANICHE MULTIPUNTO

La nostra offerta comprende serrature a tre e cinque punti di chiusura con un chiavistello integrato nella serratura principale e due o quattro ganci in acciaio con doppi perni nelle serrature aggiuntive

## TIPI DI BLOCCAGGIO



### ROTOLI

Bloccaggio a filo con rotoli in ottone regolabili.



### TAPPI

Bloccaggio su tre piani con tappi in acciaio con regolazione della pressione.



### PERNI IN ACCIAIO

Bloccaggio su due piani con perni in acciaio con regolazione della pressione, che rende l'effrazione più difficile.



### GANCI IN ACCIAIO

Bloccati su tre piani con ganci in acciaio e con pressione regolabile, impediscono che il telaio e l'anta si stacchino l'uno dall'altro



### GANCI IN ACCIAIO CON DOPPI PERNI

Bloccaggio su tre piani con ganci integrati e perni in acciaio con regolazione della pressione



serratura  
a 3 punti

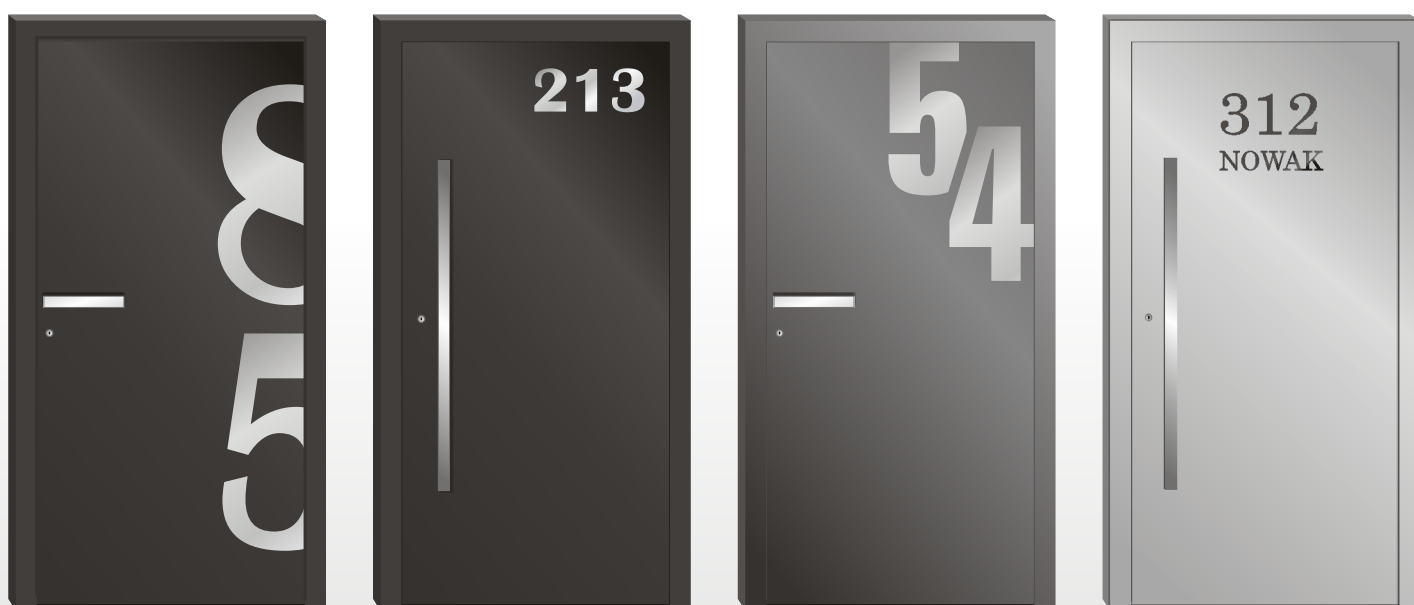
serratura  
a 5 punti

- ✓ maniglione in acciaio inossidabile AP 60.1800
- ✓ vetri frontali: VSG 33.1 thermofloat
- ✓ vetri centrali: vetro sabbato con righe trasparenti, trasparente con una cornice decorativa
- ✓ vetri posteriori: thermofloat con telaio nero caldo
- ✓ Protezione antigraffio a forma rettangolare AP 3400 Alu-Nox posizionato all'esterno a filo
- ✓ superficie: RAL 7001 opaco



## NUMERO INDIVIDUALE/ISCRIZIONE

Oltre ai motivi decorativi, offriamo anche la possibilità di montaggio del numero civico o del cognome sulla porta a pannello.

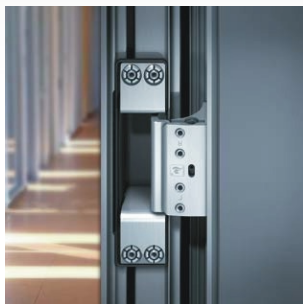


# FERRAMENTA



## CERNIERA A RULLO

La cerniera a rullo rende le porte in alluminio più funzionali, con una forma che migliora l'aspetto estetico. La cerniera è regolabile su tre piani e anche in caso di regolazione estrema non si registra nessun cambiamento nella posizione relativa dei componenti.



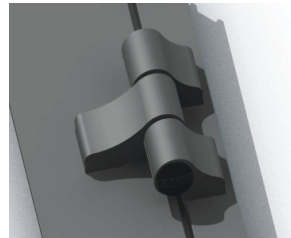
## CERNIERE A SCOMPARSA

Per le porte interamente in alluminio offriamo cerniere completamente a scomparsa. Combinano la sottile eleganza e la leggerezza estetica degli elementi di ferramenta visibili con una struttura molto solida e robusta.



## CERNIERA CON MONTAGGIO IN SUPERFICIE

La cerniera è disponibile nella versione a due e tre ali. È caratterizzato dalla semplicità di regolazione su 3 piani senza dover smontare l'anta. Grazie alla sua solida struttura e al suo design di alta qualità, la cerniera di superficie è una soluzione molto durevole e estetica.

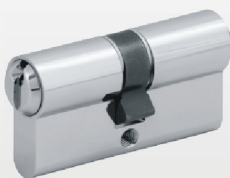


## TIPI DI CILINDRI DI CHIUSURA

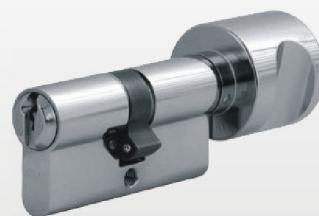
Offriamo tre tipi di cilindri certificati che garantiscono un livello di sicurezza in accordo con le norme vigenti e confermato da certificati appositi.



mezzo cilindro profilato



doppio cilindro profilato



cilindro con pomolo

## APRIPORTA ELETTRICO



Gli apriporta elettrici sono utilizzati in condomini, case e altri edifici in cui è richiesto il controllo remoto dell'apertura delle porte. Gli apriporta elettrici sono spesso usati come dispositivi aggiuntivi, a fianco delle serrature meccaniche standard. In questo modo è possibile aprire la porta con la chiave e con altri dispositivi elettronici. Offriamo apriporta elettrici standard e reversibili (con la funzione di apertura inversa). La serratura si chiude quando viene collegata la tensione di alimentazione e si apre quando l'alimentazione viene scollegata.

## CHIUDIPIORTA



### CHIUDIPIORTA ESTERNO-RITRATTIBILE

È un chiudiporta a soffitto nascosto nell'anta della porta con la guida di scorrimento nascosta nel telaio. Velocità di chiusura infinitamente variabile, ammortizzazione dell'apertura regolabile in modo continuo (funzione "antivento").

Materiale: acciaio inossidabile.



### CHIUDIPIORTA ESTERNO

È un chiudiporta di soffitto con una guida di scorrimento o un braccio. Velocità di chiusura regolabile nella parte anteriore, fase finale di chiusura è regolabile dal fronte per il chiudiporta con la guida di scorrimento, tramite il cambio della lunghezza del braccio del chiudiporta con braccio.

Materiale: acciaio inossidabile

# TIPI E MODELLI DI MANIGLIONI

## MANIGLIONI DISPONIBILI NELLA VERSIONE INOX



IPP 01



IPP 02



IPP 03



IPP 04



IPP 05

## MANIGLIONI DISPONIBILI NELLA VERSIONE INOX E IN ALUMINIO



IPP 06



IPP 07



IPP 08



IPP 09



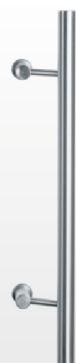
IPP 10



IPP 11



IPP 12



IPP 13



IPP 14



IPP 15



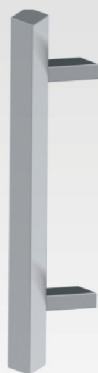
IPP 16



IPP 17



IPP 18



IPP 19



IPP 20



IPP 21



IPP 22

IPP 23

Colori dei maniglioni disponibili

- RAL: 9016, 3001, 8003, 7016, 8019, 8017, 8077, 9005
- ARGENTO, TITANO, ORO, RASO

Colori dei maniglioni disponibili

- argento (F1), oro (F3), oro vecchio (F4), inox (F6), nero (F8), titanio (F9)

## TIPI DI TESTE



# MANIGLE

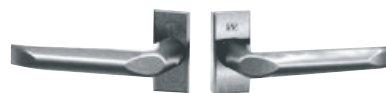
## MANIGLIE TIPO H1 SU PIASTRA LUNGA E CORTA



IPK 01



IPK 02



IPK 03



IPK 04

## MANIGLIE TIPO H2 SU PIASTRA LUNGA E CORTA



IPK 05



IPK 06



IPK 07



IPK 08

# ACCESSORI PER PORTE A PANNELLO

Grazie all'ampia gamma di accessori, è possibile soddisfare le diverse aspettative per quanto riguarda l'utilizzo e il comfort. Vale la pena scegliere la soluzione individuale che sia più adatta alle vostre necessità

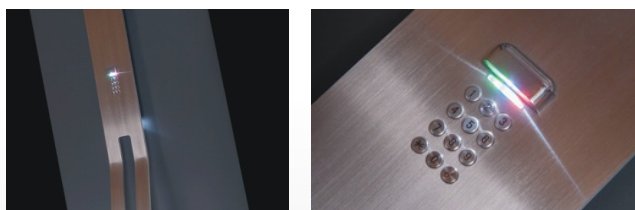
## SERRATURA ELETTRICA



✓ **Serratura a combinazione** (tastiera a codice) – soluzione innovativa per aprire e chiudere la porta senza l'uso di una chiave tradizionale. La porta si apre con un codice numerico.

✓ **Serratura con lettore impronte digitali** (biometrico) – compatibile con serrature elettromeccaniche ed apriporta elettrici, garantisce il massimo livello di sicurezza – programmazione senza codice, la porta si apre con l'impronta digitale

✓ **Lettore Bluetooth** – la porta si apre utilizzando un telefono con l'applicazione bluetooth che permette di liberarsi dal fastidioso mazzo di chiavi. Avvicina il telefono al lettore e tocca con il dito il pannello bluetooth: la serratura automatica sbloccherà immediatamente la serratura. Quando qualcuno attraverserà la soglia, il chiudiporta chiuderà immediatamente la porta e la serratura automatica la chiuderà di nuovo. La porta può anche essere aperta dall'esterno con una chiave e dall'interno con una maniglia. Il sistema può essere programmato per diversi telefoni.



✓ **Spioncino elettronico** – il spioncino elettronico sostituisce il spioncino tradizionale. In un piccolo schermo installato sull'anta della porta, possiamo vedere in tempo reale chi si trova dietro la nostra porta. Un grande schermo LCD da 3,2 pollici rende l'immagine chiara e colorata.



# VETRI

INWEST-PROFIL offre un'ampia gamma di vetri trasparenti, vetri riflettenti e vetri colorati.

## ORNAMENTI - EFFECT GLASS



Master point



Master care



Kura bianca



Niagara bianca



Atlantic



Alt Deutsch bianco



Kathedral



Delta bianca sabbata



Master lens



Master Ligne



Master ray



Crepi



Kora bianca



Kora marrone



Chinchila bianca



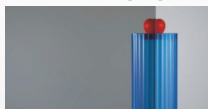
Chinchila marrone



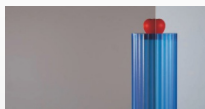
Decormat

## RIFLESSO – AGC

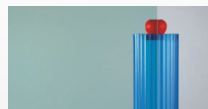
Planibel grigio



Planibel marrone



Planibel verde



- Stopsol verde
- stopsol blu scuro
- Anterlio argento
- Arctic Blue

## Esempi di vetri DECORATIVI



# VETRI

INWEST-PROFIL offre un'ampia gamma di vetri trasparenti, vetri riflettenti e vetri colorati.

## ORNAMENTI - EFFECT GLASS



Master point



Master care



Kura bianca



Niagara bianca



Atlantic



Alt Deutsch bianco



Kathedral



Delta bianca sabbata



Master lens



Master Ligne



Master ray



Crepi



Kora bianca



Kora marrone



Chinchila bianca



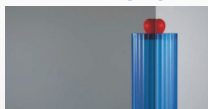
Chinchila marrone



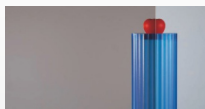
Decormat

## RIFLESSO – AGC

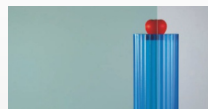
Planibel grigio



Planibel marrone



Planibel verde



- Stopsol verde
- stopsol blu scuro
- Anterlio argento
- Arctic Blue

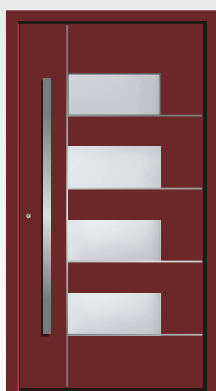
## Esempi di vetri DECORATIVI



# ESEMPI DI DESIGN DI PORTE A PANNELLI



IPD 01



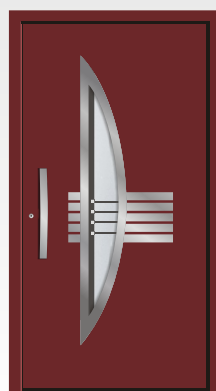
IPD 02



IPD 03



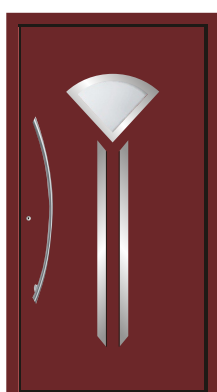
IPD 04



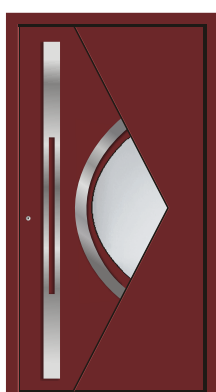
IPD 05



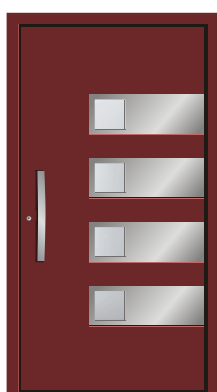
IPD 06



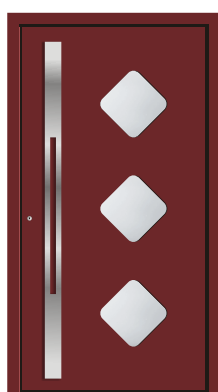
IPD 07



IPD 08



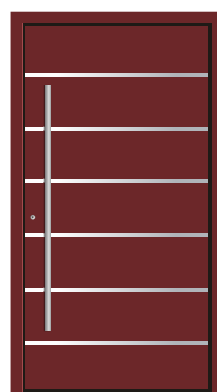
IPD 09



IPD 10



IPD 11



IPD 12



IPD 13



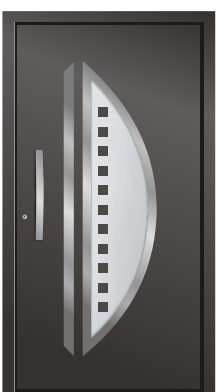
IPD 14



IPD 15



IPD 16



IPD 17



IPD 18



IPD 19



IPD 20



IPD 21



IPD 22



IPD 23



IPD 24



IPD 25



IPD 26



IPD 27



IPD 28



IPD 29



IPD 30



IPD 31



IPD 32



IPD 33



IPD 34



IPD 35



IPD 36



IPD 37



IPD 38



IPD 39



IPD 40



IPD 41



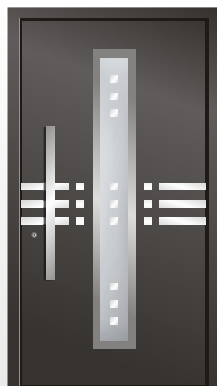
IPD 42



IPD 43



IPD 44



IPD 45



IPD 46



IPD 47



IPD 48



IPD 49



IPD 50



IPD 51



IPD 52



IPD 53



IPD 54



IPD 55



IPD 56



IPD 57



IPD 58



IPD 59



IPD 60



IPD 61



IPD 62



IPD 63



IPD 64



IPD 65



IPD 66



IPD 67



IPD 68



IPD 69



IPD 70



IPD 71



IPD 72



IPD 73



IPD 74



IPD 75



IPD 76



IPD 77



IPD 78



IPD 79



IPD 80



IPD 81



IPD 82



IPD 83



IPD 84



IPD 85



IPD 86



IPD 87



IPD 88



IPD 89



IPD 90



Le informazioni contenute in questo catalogo sono fornite a solo titolo di riferimento e non costituiscono un'offerta commerciale ai sensi dell'articolo 66 §1 del codice civile e di altre norme di legge pertinenti. Inwest-Profil non si assume alcuna responsabilità per eventuali errori di stampa o composizione. Ci riserviamo il diritto di apportare modifiche, anche tecniche, senza preavviso. Il catalogo è protetto da copyright. Tutti i diritti riservati.

## **INWEST-PROFIL**

Inwest-Profil sp. z o.o. spółka komandytowa  
Bajdy 206, 38-471 Wojaszówka  
telefono +48 13 43 858 75  
/ +48 13 43 855 80  
fax +48 13 43 850 38  
+48 800 166 155

e-mail: [biuro@inwestprofil.pl](mailto:biuro@inwestprofil.pl)

[www.inwestprofil.pl](http://www.inwestprofil.pl)